



Vielseitigkeit für jeden Bedarf

Pneumatische Schrauber ohne Kupplung CD...PRSF und AS, AN, AY

- Drehmomentbereich: von 6 bis 110 Nm
- Modelle mit Pistolengriff und mit Flachkopf, 90° Winkelkopf, Schneckenabtrieb

Fiam®
PEOPLE AND SOLUTIONS

Pneumatische Schrauber ohne Kupplung

Bequemlichkeit und Vielseitigkeit in der Anwendung für jeden Bedarf

Für eine Verschraubung ist dies die **einfachste** Lösung. Der Druckluftmotor ist über Reduziergetriebe direkt mit dem Zubehöerteil (Klinge, Schlüssel usw.), das auf die Schraube einwirkt, verbunden. Das Anziehmoment ist über den Einlaßdruck der Druckluft einstellbar.

Diese Schrauber erzeugen **keine Vibrationen**. Sie sind auch **vielseitig** anwendbar und ermöglichen die Verschraubung von Schrauben mit unterschiedlichem Durchmesser auf verschiedenen Verbindungsteilen.

Modelle mit Pistolengriff finden breite Anwendung bei der **Montage von Möbeln aus Holz, Kunststoff und Blech, von Türen und Fenstern**, von Haushaltsgeräten, von Spielzeugen usw. Sowie gang allgemein immer dann, wenn selbstschneidende Holzschrauben unterschiedlicher Abmessungen und Länge verwendet werden.

Winkelschraubendreher finden ideale Anwendung bei der Durchführung von **Schraubverbindungen bei engen oder schwerzugänglichen Platzverhältnissen**.

Auch Bohrmaschinen..

CD...PRSF sind äußerst vielseitig: was die Vielseitigkeit betrifft, wollen wir nur erwähnen, daß sich diese Schrauber mühelos in **leistungsfähige Bohrmaschinen** verwandeln lassen, indem man einfach ein Schlüsselbohrfutter anbringt



Vielfältige Lösungen für jeden Bedarf

PNEUMATISCHE SCHRAUBER OHNE KUPPLUNG

In vielen Anwendungsbereichen einsetzbar, für unterschiedliche Produkte und Schraubenarten. Sie sind auch **vielseitig** anwendbar und ermöglichen die Verschraubung von Schrauben mit unterschiedlichem Durchmesser auf verschiedenen Verbindungsteilen.

Modelle CD...PRSF

Mit einer Leistung von 380 Watt, zum Verschrauben bis 16Nm, wenn selbstschneidende Holzschrauben unterschiedlicher Abmessungen und Länge verwendet werden

Seite 6

Modelle AS...

Mit einer Leistung von 260 Watt kann jedes beliebige Teil von 11 bis 70Nm verschraubt werden; einsetzbar mit metrischen Schrauben bis M8 - M10

Seite 7

Modelle A...RY

Mit einer Leistung von 400 Watt, kann von 23 bis 30Nm verschraubt werden; einsetzbar mit metrischen Schrauben bis M10. Modelle mit Flachkopf; sie finden ideale Anwendung bei der Durchführung von Schraubverbindungen bei engen oder schwerzugänglichen Platzverhältnissen

Seite 7

Modelle AN...

Mit einer Leistung von 375 Watt, sie haben Schneckenabtrieb. Die AN-Winkelschrauber bieten sich in idealer Weise zum Nachstellen von Schlitten an Werkzeugmaschinen, zur Spannung von Umreifungsbändern in Verpackungsmaschinen, usw., an. Sie können von 50 bis 110Nm verschraubt werden

Seite 7



AS5RS

A10RY

AN...

**Für besonders
Anspruchsvolle**

Zuverlässigkeit

Eine sorgfältige Produktentwicklung garantiert lange Standzeit und Zuverlässigkeit der Komponenten, die umgesetzt wird in einen hoch stehenden Produktionsprozess sowie geringere Kosten für Wartung und Reparaturen

Made in Fiam: Von Fiam entwickelt und hergestellt, das sichert ein ordnungsgemäßes Arbeiten unter allen Betriebsbedingungen, **mit jeder Art von Verbindung und jeder Art von Gewindeteil**

Das **Anzugdrehmoment** kann mit einem **geeigneten Druckregler für die Speiseluft oder mit einem Durchflußregler** reguliert werden (siehe die auf Wunsch lieferbaren Zubehörteile)

Da diese Schrauber durch das Fehlen der herkömmlichen Kupplung charakterisiert sind, erfolgt die Kontrolle des Anzugdrehmoments durch den Benutzer, dem die gesamte vom Motor entwickelte Leistung zur Verfügung steht: dies ist besonders dann von Vorteil, wenn die Anwendung nach **hohen Anzugdrehmomenten** verlangt

Die bewährten internen kinematischen Bewegungen garantieren **konstante Leistung über lange Zeit und eine lange Standzeit des Werkzeugs**

Insbesondere Modelle mit Pistolengriff besitzen einen **verstärkten Griff**, damit der Bereich des Umssteuerknopfs robuster wird und er vor Stößen geschützt wird, die die Funktion beeinträchtigen könnten

Die **Winkelköpfe für Modelle AS, AN, AY** sind trotz ihrer im Verhältnis zum Drehmoment nappen Abmessungen ausgesprochen **robust** und garantieren eine **hohe Standzeit**

**Das beste ist für sie
gerade gut genug**

Produktivität

Deutliche Erhöhung der Effizienz des Schraubzyklus dank innovativer Produktentwicklungssysteme

Winkelschraubendreher: sie finden ideale Anwendung bei der Durchführung von **Schraubverbindungen bei engen oder schwer zugänglichen Platzverhältnissen**, z.B. in der Nähe von Wänden, Platten, Formteilen, usw. Dank ihrer **niedrigen Drehzahl und der hohen erhältlichen Drehmomentwerte** bieten sich diese AN-Winkelschrauber in idealer Weise zum Nachstellen von Schlitten an Werkzeugmaschinen, zur Spannung von Umreifungsändern in Verpackungsmaschinen, usw., an

Modelle mit Pistolengriff: sie finden breite Anwendung bei der **Montage von Möbeln aus Holz**, Kunststoff und Blech, von Türen und Fenstern, von Haushaltsgeräten, von Spielzeugen usw. Sowie gang allgemein immer dann, wenn **selbstschneidende Holzschrauben unterschiedlicher Abmessungen und Länge** verwendet werden

CD...PRSF: Sie verfügen über ein **Schnellwechselfutter** für den einfachen und schnellen Austausch des Werkzeuges (Bohrer, Klinge usw.)

Sie sind **vielseitig anwendbar** und ermöglicht die Verschraubung von Schrauben mit unterschiedlichem Durchmesser auf verschiedenen Verbindungsteilen

Modelle **CD...PRSF** sind **äußerst vielseitig**: was die Vielseitigkeit betrifft, wollen wir nur erwähnen, daß sich diese Schrauber mühelos in leistungsfähige Bohrmaschinen verwandeln lassen, indem man einfach ein Schlüsselbohrfutter anbringt

Durch die enorme Vielseitigkeit von Fiam beim Angebot von ganz **kundenspezifisch ausgerichteten Lösungen**, läßt sich jede beliebige, auch die komplizierteste Produktionssituation verschrauben



So haben Sie die Perfektion im Griff

Ergonomie

Optimierung von Werkzeugleistung bei hoher Ergonomie und Sicherheit des Bedieners

Durch sein **relativ geringes Gewicht** und den **ergonomischen Griff** lässt sich der Schrauber besser ergreifen und wird handlicher, was mehr Komfort für den Bediener bedeutet

Sie gewähren die **Vibrationspegel niedriger**, dank die Drehmomentwirkung daß mit einem Durchflußregler reguliert wird

Durch das **integrierte Schalldämpfungssystem** kann die Geräuschbildung auf ein Minimum gesenkt werden

Der Haken zum Anhängen des Schraubers (AN-Ausführungen ausgeschl.) an einem Federzug erlaubt eine **optimale Gewichtsverteilung** beim Halten des Schraubers und folglich eine **bessere Handlichkeit**

Die Griffe wurden so entwickelt, dass sie von Rechtshändern und **von Linkshändern gleichermaßen** verwendet werden können und auch für die **weibliche Hand** immer korrekte Ergonomie garantieren

CD...PRSF: Leichtgängige Umschalttaste für Rechts-Linkslauf in bequemer Position, reduziert die Ermüdung des Fingers auf ein Minimum

Die Schrauber sind **äußerst vielseitig und praktische** dank des **günstigen Verhältnisses zwischen Leistung und Gewicht**

Die Modelle sind besonders kompakte. Sie haben eines günstigen Länge / Durchmesser / Kopf-Größe Verhältnisses

Um ergonomische, genauen Verschraubungen bei **geringstem Kraftaufwand für den Bediener** zu erreichen, wird die Verwendung des speziellen Zubehör empfohlen, das, an den kartesischen Werkzeughaltern von Fiam montiert, dank seiner Beweglichkeit und Flexibilität eine weite Rotationsbewegung des Werkzeugs um seine eigene Achse sowie eine Abweichung von der horizontalen Achse um +/- 15° erlaubt (siehe Sonderzubehör auf Anfrage)



Das Ergotech-Projekt

Unter voller Einbeziehung von ergonomischen Anforderungen und Sicherheit des Bedieners optimiert Fiam die Leistungen seiner Werkzeuge und bietet Beratung und qualifizierte Schulung für den richtigen Gebrauch der Schrauber

Für Natur und Innovation

Umweltfreundlichkeit

Innovative Systeme, die mit immer größerer Rücksicht auf die Umweltverträglichkeit entwickelt werden

Die bewährte Entwicklungstechnologie für den DL-Motor gestattet eine **erhebliche Reduzierung des Druckluftverbrauchs**, ohne dass die Werkzeugleistung dadurch verringert wird

Alle Bestandteile können **problemlos entsorgt** werden, da sie aus **recyclbarem Material** gebaut wurden und daher keine Gefahr für die Umweltverschmutzung und die Sicherheit von Personen darstellen

Öko-Verpackungen geliefert des Druckluftschraubers – eine sinnvolle

Die **Materialien zum Bau der Schraubköpfe** verleihen ihnen besonders lange Standzeit, wodurch sich die Kosten für Wartung und Ersatz der Komponenten reduzieren



Durch die Möglichkeit, nicht geschmierte Druckluft zu verwenden, **wird die Emission von Ölnebel** in die Umgebung vermieden und somit der Arbeitsplatz geschützt



CD16PRSF



CD10PRSF

Pneumatische Schrauber mit Pistolengriff CD...PRSF

Schraubertyp		Griff	Max. Drehnormen Alle Weicheer Verbindung	Leerlaufdrehzahl	Einschaltung	Umsteuerbarkeit	Gewicht	Abmessungen (mm)	Luftverbrauch	Zubehör	Geräuschpegel	Vibrationen
Model	Best.-Nr.	Type	Nm	U.p.M.	Type	Type	kg	ØxLxh	l/s	Antrieb	dBA	m/s ²
CD6PRSF	114807143		6	1750			0,75	38x184x154	9	1/4"	75	<2,5
CD10PRSF	114807144		10	1100			0,9	38x214x154	9	1/4"	75	<2,5
CD16PRSF	114807145		16	600			0,9	38x214x154	9	1/4"	75	<2,5

Legend

Umsteuerbarkeit: Alle Modelle können ein- und ausschrauben

Einschalten mit drucktaster

- Die Angaben beziehen sich auf einen Druck von 6,3 bar (ISO 2787), empfohlener Betriebsdruck.
- Messung der Anziehdrehmomentwerte gemäß Norm ISO 5393.
- Messung der Geräuschpegel gemäß Norm ISO 3744 und ISO 15744.
- Messung der Vibrationen gemäß Norm ISO 8662-1 und ISO 8662-7.
- Antrieb: Innensechskant 1/4"; 6,35 mm (ISO 1173).
- Bei der Bestellung zu verwendende Artikelnummer.

Die Angaben in der Tabelle sind indikativ und unterliegen Änderungen ohne Vorankündigung. Die genannten Drehmomente dienen nur als Anhaltswert, denn sie werden von der Elastizität der Schraubverbindung, Art und Länge der Schraube, Druck und Durchflußmenge der Druckluftversorgung und von der Art des verwendeten Werkzeugs beeinflusst. Die genannten Werte für Geräuschpegel und Vibrationen wurden auf dem Prüfstand entsprechend den genannten Standards gemessen und eignen sich nicht für eine Gefahrenanalyse. Die an den jeweiligen Arbeitsplätzen gemessenen Werte können über den hier angegebenen Wert liegen. Das Ausmaß der tatsächlichen Exposition und die daraus resultierende Gefährdung sind anwendungsspezifisch unterschiedlich und richten sich nach der Arbeitstechnik des Benutzers, nach dem Werkstück und dem Arbeitsplatz, sowie nach der Dauer der Exposition und der körperlichen Verfassung des Benutzers. Fiam haftet daher nicht für Folgen einer Anwendung der Tabellenwerte bei einer Gefahrenanalyse des Arbeitsplatzes, auf den Fiam keine Einflußnahme hat. Weitere Hinweise erhalten Sie beim Technischen Fiam-Kundendienst.

Die Schrauber CD...PRSF können wahlweise mit geölter bzw. nicht geölter Druckluft betrieben werden.

Weitere technische Eigenschaften			Ausstattung (Lieferung mit dem Werkzeug)
Model	Anschluß Lufteinlaß	Empfohlener Schlauchdurchmesser	
CD...PRSF	1/4" gas	Ø 8 mm	<ul style="list-style-type: none"> • Haltebügel • Für CD10PRSF und CD16PRSF: Traggriff Best.-Nr. 681041200 (Norm prEN 7921-12) • Betriebs- und Wartungsanleitung • Öko-Verpackung

DL-Winkelschrauber AS, AN, AY

Schraubertyp	Griff	Abtriebsart	Max. Drehmoment	Leerlaufdrehzahl	Einschaltung	Umsteuerbarkeit	Gewicht	Luftverbrauch	Zubehör	Geräuschpegel*	Vibrationen	
Model	Best.-Nr.	Type	Nm	U.p.M.	Type	Type	Kg	l/s	Antrieb	dBA	m/s ²	
AS5RS	114890905		90°	11	1100			1,040	10	<input type="checkbox"/> M 3/8"	80	< 2,5
AS6RS	114890906		90°	16	800			1,040	10	<input type="checkbox"/> M 3/8"	78	< 2,5
AS10RS	114890910		90°	36	350			1,300	10	<input type="checkbox"/> M 3/8"	77	< 2,5
AS60RS	114890960		90°	70	300			2,100	12	<input type="checkbox"/> M 1/2"	78	< 2,5
A6RS1	114890924		FLACHKOPF	12,5	550		*	1,400	9	<input type="checkbox"/> F 1/4"	80	< 2,5
A8RY	116390908		FLACHKOPF	23	450		*	2,000	10	<input type="checkbox"/> F 14mm	80	< 2,5
A10RY	116390910		FLACHKOPF	30	300		*	2,000	10	<input type="checkbox"/> F 14mm	80	< 2,5
AN50S	116090145		SCHNECKE	50	450		*	2,200	13	<input type="checkbox"/> F 12mm	77	< 2,5
AN90S	116090140		SCHNECKE	90	125		*	2,350	13	<input type="checkbox"/> F 12mm	77	< 2,5
AN110S	116090135		SCHNECKE	110	65		*	2,350	13	<input type="checkbox"/> F 12mm	77	< 2,5
AN110-32S	116090130		SCHNECKE	110	32		*	2,350	13	<input type="checkbox"/> F 12mm	77	< 2,5

Legend



Umsteuerbarkeit: Alle Modelle können ein- und ausschrauben
* Indem der untere (Linkslauf) oder obere (Rechtslauf) Sechskant benützt wird.

- Die Angaben beziehen sich auf einen Druck von 6,3 bar (ISO 2787), empfohlener Betriebsdruck.
- Messung der Anziehdrehmomente gemäß Norm ISO 5393.
- Messung der Geräuschpegel gemäß Norm ISO 3744 und ISO 15744.
- Messung der Vibrationen gemäß Norm ISO 8662-1 und ISO 8662-7.
- Antrieb: Außenvierkant (ISO 1174-1); Innensechskant 1/4"; 6,35 mm (ISO 1173); 1. 12 u. 14 mm.
- Bei der Bestellung zu verwendende Artikelnummer.

Die Angaben in der Tabelle sind indikativ und unterliegen Änderungen ohne Vorankündigung. Die genannten Drehmomente dienen nur als Anhaltswert, denn sie werden von der Elastizität der Schraubverbindung, Art und Länge der Schraube, Druck und Durchflußmenge der Druckluftversorgung und von der Art des verwendeten Werkzeugs beeinflusst. Die genannten Werte für Geräuschpegel und Vibrationen wurden auf dem Prüfstand entsprechend den genannten Standards gemessen und eignen sich nicht für eine Gefahrenanalyse. Die an den jeweiligen Arbeitsplätzen gemessenen Werte können über den hier angegebenen Werten liegen. Das Ausmaß der tatsächlichen Exposition und die daraus resultierende Gefährdung sind anwendungsspezifisch unterschiedlich und richten sich nach der Arbeitstechnik des Benutzers, nach dem Werkstück und dem Arbeitsplatz, sowie nach der Dauer der Exposition und der körperlichen Verfassung des Benutzers. Fiam haftet daher nicht für Folgen einer Anwendung der Tabellenwerte bei einer Gefahrenanalyse des Arbeitsplatzes, auf den Fiam keine Einflußnahme hat. Weitere Hinweise erhalten Sie beim Technischen Fiam-Kundendienst.



Einschalten mit hebel



Einschalten mit drucktaster

Der max. Wert von Anziehdrehmoment (110 Nm) u. Leerlaufgeschwindigkeit (32 UpM) sind bei einem Luftdruck von 3 Bar im Leerlauf ermittelt worden. Der Luftdruck darf diese 3 Bar nicht überschreiten, um die Lebensdauer der Innenteile des Werkzeuges zu garantieren.



Die Schrauber können wahlweise mit geölter bzw. nicht geölter Druckluft betrieben werden.

Weitere technische Eigenschaften

Model	Anschluß Lufteinlaß	Empfohlener Schlauchdurchmesser	Ausstattung (Lieferung mit dem Werkzeug)
AS...RS; A6RS1	1/4" gas	Ø 8 mm	<ul style="list-style-type: none"> • Haltebügel (AN-Ausführungen ausgeschl.) • Betriebs- und Wartungsanleitung • Öko-Verpackung
A8RY; A10RY	1/4" gas	Ø 10 mm	
AN...; AS60RS	1/4" gas	Ø 10 mm	

Auf Anfrage Lieferbare Sonderausführungen

- A6RS1, A8RY u. A10RY mit **anderen Sechskant:** bei Bestellung den gewünschten Sechskant nach der Werkzeugbezeichnung hinzufügen (z. Bp.: A6RS1 → A6RS1/8, A8RY → A8RY/13, A10RY → A10RY/13). Die nicht standard Sechskantantriebe werden normalerweise ohne Zubehör angewendet.
- AS5RS u. AS6RS mit Innensechskanttrieb für Einsätze (Bits): bei Bestellung "BIT" nach der Werkzeugbezeichnung hinzufügen (z. Bp.: AS6RS → AS6RS BIT).

Auf Wunsch lieferbares Zubehör

Schlüsselbohrfutter

- Damit man die Schrauber CD auch als Bohrmaschine einsetzen kann, steht das Schlüsselbohrfutter mit Außenseckkantanschluss 1/4" zur Verfügung (Form E DIN 3126). Artikel nr. 650141008.



Numerierter Lufteinlassregler

- Er dient zum Einstellen des gewünschten Drehmoments durch Regelung der Speiseluftmenge (Artikel nr. 697451000). Je geringer die Liefermenge desto niedriger das Drehmoment.



Weitere Zubehör

- Klingen, Schlüssel usw., Federzüge, Schlauchrollen und Zubehör für die Druckluft, (siehe Zubehör-Katalog).

Luftwartungseinheit

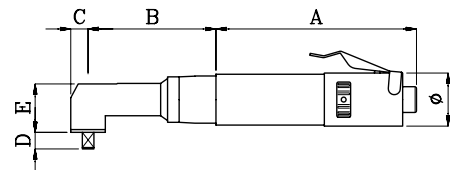
- Filter, Druckregler und Öl. Er dient zum Einstellen des gewünschten Drehmoments durch Regelung der Luftzufuhr. Je geringer der Druck desto niedriger das Drehmoment.

Schlauch	Durchfluß	Kompl. Einheit	Druckreduzierer inkl. Manometer di manometro	Öler
mm	l/s	Best.-Nr.	Best.-Nr.	Best.-Nr.
1/4" gas	1,7÷16	697331020	697331025	697281020
3/8" gas	4,2÷20	697351020	697351025	697291020
1/2" gas	8÷43	697371020	697371025	697301020

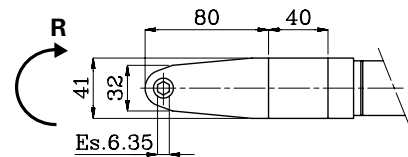
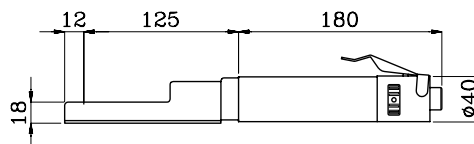


WERKZEUGABMESSUNGEN

Typ	Ø	A	B	C	D	E
AS5RS - AS6RS	40	156	100	14	12	36
AS10RS	40	180	145	14	12	36
AS60RS	40	340	90	20	16,5	46

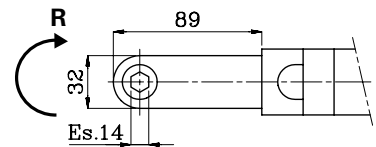
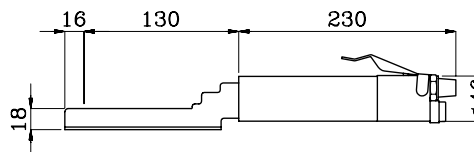


Typ
A6RS1



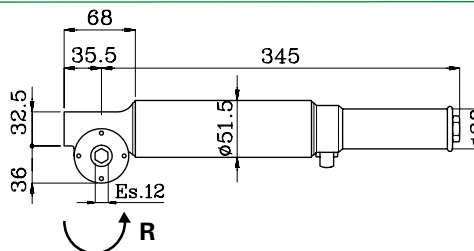
R = Rechtsdrehen des Werkzeugs

Typ
A...RY



R = Rechtsdrehen des Werkzeugs

Typ
AN...



R = Rechtsdrehen des Werkzeugs

www.fiamgroup.com info@fiamgroup.com Meet us on: